

Eine gute Kombination.



LEXWARE

FIBUdata
Softwareentwicklung

Eins für Alle(s)

Die optimale Komplettlösung
für Ihre Büroarbeit!



Mehr Zeit für
Beratung

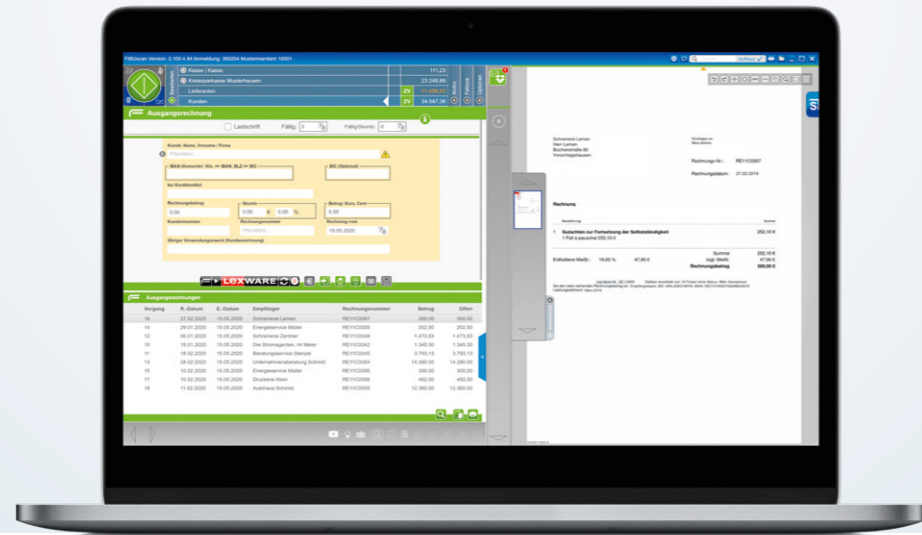
Alle Zahlen
im Griff



Transparente
Prozesse

Eine gute Kombination.

Auftragsbearbeitung, Warenwirtschaft sowie Lohn- und Gehaltsabrechnung in LEXWARE & integriertes Belegmanagement und Buchhaltung in FIBUscan



Einen tagesaktuellen Überblick über Außenstände und Verbindlichkeiten wird in FIBUscan dargestellt – und das vollständig integriert in der Kunden- und Objekthistorie in LEXWARE!

Der besondere Vorteil aus der Kombination der beiden Tools:

Alle Belege der Auftragsbearbeitung werden auf Knopfdruck im Buchhaltungsmodul bereitgestellt. Dasselbe gilt für sämtliche Daten aus dem Lohn- und Gehaltsmodul. So arbeitet der Nutzer mit der kaufmännischen Software-Lösung effizient und kann sich viele Arbeitsschritte sparen.



Eins für Alle(s)

So einfach funktioniert die Zusammenarbeit zwischen LEXWARE & FIBUscan

2

Zahlungsvorschlagsliste

- Der Nutzer erstellt beim Scannen der Eingangsrechnung eine Freigabe und sendet diese an einen oder mehrere Nutzer zur Freigabe

1

OCR-Erkennung

- Scan erfolgt über FIBUscan
- OCR bereitet Belege auf
- OCR sucht Ihnen alle wesentlichen Daten des Belegs heraus
- FIBUscan erstellt Aktivität mit allen Verknüpfungen automatisch
- ➔ Enorme Zeitersparnis in der Belegerfassung



4

Importschnittstelle

- Bidirektionale Personenkonten, Abgleich pro Belegkreis
- Import der in LEXWARE erstellten Ausgangsrechnungen (Abschlagsrechnungen werden nicht unterstützt)
- Import von mehreren Erlöskonten pro Rechnung
- Import von Kostenstellen

3

Online-Banking-Tool

- Zuvor im Webclient freigegebene Rechnungen können direkt mit dem in FIBUscan integrierten Online-Banking-Tool bezahlt werden
- Nach dem Zahlvorgang wird die Rechnung in FIBUscan als bezahlt markiert und auf „erledigt“ gesetzt

5

Kontierungstool mit Lernassistent

- Lernassistent für automatische Buchung
- Direkte Exportschnittstelle in Buchungsstapel in LEXWARE
- Belegübertrag nach LEXWARE

Individuelle Anpassungen sind möglich!

Lexware und FIBUscan

FIBUscan erweitert Lexware pro und premium um folgende Punkte:

Digitale Rechnungsbearbeitung und DMS inkl. OCR-Analyse so einfach wie noch nie

- ✓ Rechnungsbearbeitung und Zahllauf vom Sachbearbeiter *ohne buchhalterische Kenntnisse*
- ✓ Kontoauszugsbearbeitung vom Sachbearbeiter *ohne buchhalterische Kenntnisse* durch Einsatz des Kontoauszugsmanagers von FIBUscan
- ✓ digitale Kassenführung vom Sachbearbeiter *ohne buchhalterische Kenntnisse*
- ✓ perfekte Vorbereitung für den Lexware-Buchhalter / Steuerberater

... die optimale Ergänzung

Buchhaltung über Lexware so komfortabel wie noch nie

- ✓ Stammdatenabgleich von Personendaten und Kontenrahmen vollautomatisch
- ✓ Anlegen von Steuerschlüsseln und Buchungssystematik analog DATEV möglich
- ✓ Kontoauszugsbearbeitung des Sachbearbeiters ohne weiteren Buchhaltungsaufwand direkt nach Lexware übertragen inkl. OP-Ausgleichsfunktion
- ✓ Rechnungsverbuchung: Buchhalter ergänzt nur noch Steuerschlüssel, Sachkonto und Buchungstext soweit Lernassistent noch nicht vollständig kontiert hat
- ✓ **dateilose Übertragung aller buchhaltungsrelevanten Daten direkt in Lexware**
- ✓ **dateilose Übertragung inkl. digitalem Dokument direkt am Buchungssatz**



Alle Vorteile im Überblick

- ✓ Buchhaltung, Auftragsbearbeitung, Warenwirtschaft sowie Lohn- und Gehaltsabrechnung in einer Software
- ✓ Alle Geschäftszahlen jederzeit im Überblick
- ✓ Offiziell geprüft: GoBD-Testat
- ✓ Sekundengenaue Zahlungsvorschlagsliste
- ✓ Einfaches Online-Banking
- ✓ Rechtebasierendes Freigabesystem (auch mit mehreren Unterschriften möglich)
- ✓ Mobiles Arbeiten
- ✓ OCR-Erfassung
- ✓ Einfaches intuitives Kontierungstool
- ✓ Lernassistent für automatisierte Kontierung
- ✓ Belegbild am Buchungssatz – (Eingangsrechnungen, Kassenbelege und Ausgangsrechnungen)

FIBU scan

Ein Produkt der FIBUdata Softwareentwicklung GmbH.

Ihr Ansprechpartner:

bome.net

BOME Unternehmensberatung GmbH

Oliver Menzel

Landgrafenstraße 14-16

37235 Hessisch Lichtenau

Telefon: 05602 91881-0

E-Mail: info@bome.net

www.bome.net